



ESTRATÉGIA NACIONAL DE TERRITÓRIOS INTELIGENTES

ENTI



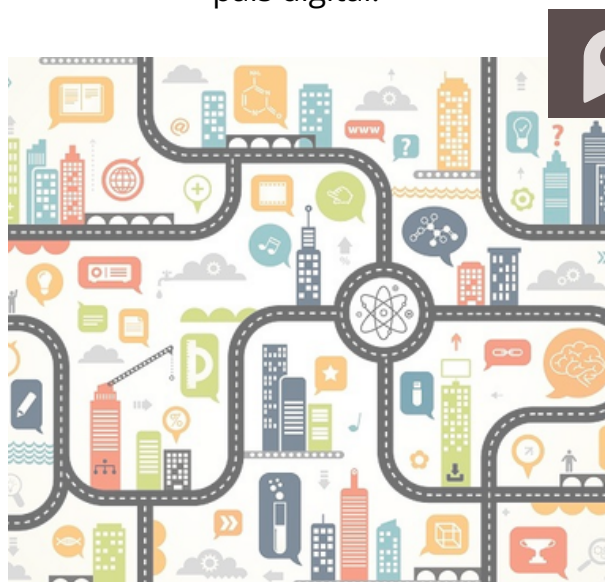
Consultoria e Sistemas de Informação, Lda

PILARES

- Medida catalisadora da Transição Digital;
- Instrumento para atingir os objetivos de Desenvolvimento Sustentável;
- Oportunidade para tornar o país e os territórios mais competitivos e inteligentes;
- Constituir estratégias para acelerar a transformação dos municípios portugueses;

VISÃO

- Ter territórios inteligentes e conectados que proporcionem o desenvolvimento económico, inclusivo e sustentável, com serviços centrados no cidadão e nas empresas que posicionem Portugal enquanto país digital.



CIDADES INTELIGENTES

TERRITÓRIOS INTELIGENTES

NAÇÃO INTELIGENTE

MISSÃO

Garantir uma rede conectada neste territórios inteligentes, proporcionando um desenvolvimento económico, sustentável e inclusivo. Paralelamente pretende-se assegurar serviços centrados nos cidadãos e empresas, apelando à melhor tomada de decisão e uma gestão de recursos inteligente e eficiente.

PROMOÇÃO

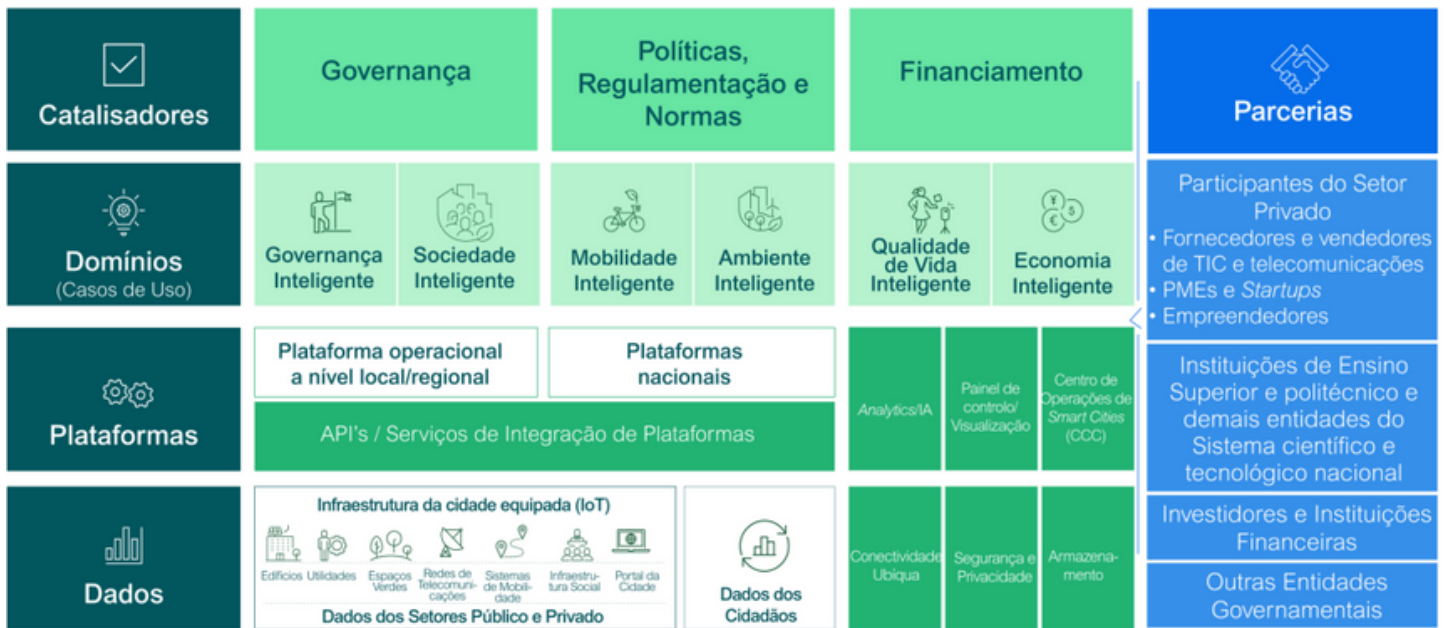
Estratégia nacional
comum

Partilha de
experiências e
sinergias

Planeamento e
otimização da
Despesas
Pública

Referencial e
Princípios
Comuns

A ESTRATÉGIA



INICIATIVAS/INTERVENÇÕES

Governança

- Definição e implementação do modelo multinível;
- Criar Portal dos Territórios Inteligentes;
- Capacitar inteligência territorial e sustentabilidade (PRR).

- Mapear e centralizar o enquadramento legal e normativo;
- Alavancar as ZLTs.

Políticas e Normas

Financiamento

- PRR - Territórios Inteligentes;
- IAT (Instrumento de Apoio Técnico) - DGReform;
- Outros Fundos - PT2030.

- Apelar à cooperação nacional e internacional;
- Promover parcerias entre o Público e o Privado.

Parcerias

Plataformas

- Impulsionar Plataformas de Gestão Urbana (PRR);
- Fomentar os gémeos digitais (PRR);
- Promover os dados abertos;
- Potenciar o IoT e o Catálogo de APIs;

PLANO DE AÇÃO LOCAL

Junto das Autarquias, CIMs e AMs

- **Produzir Planos de Ação Local para os Territórios Inteligentes;**
- Potenciar o acesso a serviços públicos digitais, partilhando os dados abertos;
- Alavancar a literacia digital;
- Propiciar combustíveis com baixo teor de carbono, com acesso a transportes públicos;
- Deter um ambiente inteligente, promovendo a economia circular e a boa gestão de recursos;
- Criar sistemas integrados de proteção, segurança e emergência;
- Apelar ao empreendedorismo e inovação, com base numa economia inteligente;
- Garantir acesso à dimensão tecnológica através de Plataformas de Gestão Urbanas;

O PLANO VISA

- **Mapear e calendarizar ações chave associadas às iniciativas que possibilitam a implementação da Estratégia**

O QUE DEVE ENGLobar

- **Visão Estratégica** - com objetivos e prioridades intermunicipais, regionais e nacionais; desenvolvimento de um modelo de governança local.
- **Governança Inteligente** - Potenciar o acesso a serviços públicos digitais, portais e aplicações integradas; Potenciar iniciativas de governação aberta.
- **Sociedade Inteligente** - Promover a capacitação da sociedade a partir do sistema de ensino e de iniciativas de inclusão e literacia digital; Promoção de atividades de saúde e inclusão social; Utilização de plataformas digitais de apelo ao voto.
- **Mobilidade Inteligente** - Promoção do investimento e desenvolvimento de infraestruturas e sistemas inteligentes; Impulsionar modalidades de mobilidade inteligentes: combustíveis, transportes públicos, mobilidade elétrica e incentivos de frota.
- **Ambiente Inteligente** - Promoção de espaços públicos acessíveis, inclusivos e verdes; Promover economia circular; Promoção de fontes renováveis; Gestão eficiente do abastecimento de água, monitorização da qualidade do ar e clima; Promoção eficiente de resíduos.
- **Qualidade de vida inteligente** - Implementação de parcerias entre municípios e entidades de saúde; criação de sistemas integrados; Promover a habitação acessível; Inclusão da cultura, arte e desporto.

- **Economia Inteligente** - Apoio á economia local, através de iniciativas de promoção dos territórios, serviços, empresas e pequenos negócios; Promoção do empreendedorismo, inovação e desenvolvimento; Promover os locais como destinos turísticos.
- **Dimensão tecnológica** - Potenciar a implementação de PGU e disponibilização de dados em regime aberto; Reforçar a cibersegurança, prevenção de ataques e privacidade, alavancando sinergias com as entidades competentes a nível nacional e internacional.

60 M€

Investimento

INVESTIMENTO PRR (C19-I08)

DGREFORM: 500.000€ - APOIO À IMPLEMENTAÇÃO

CONCLUSÃO EM JUNHO DE 2026



TEMPO REAL

OS DADOS



INTERNOS

Ex: SIG, ERPs, CRM



EXTERNOS

Ex: IPMA, REN, Waze, Redes Sociais



SENSORES

Ex: Ambientais, Localização, Inundação



VÍDEO



VANTAGENS PARA OS MUNICÍPIOS

Gestão Operacional

Ex: Despachos operacionais para resolução de ocorrências

Monitorização

Ex: Monitorização de áreas críticas, através de alarmística em tempo real

Padronização em conjuntos de dados

Ex: Encontra medidas de melhoria

Definição de Prioridades

Ex: Identificar prioridades, mediante análise de grandes passivos

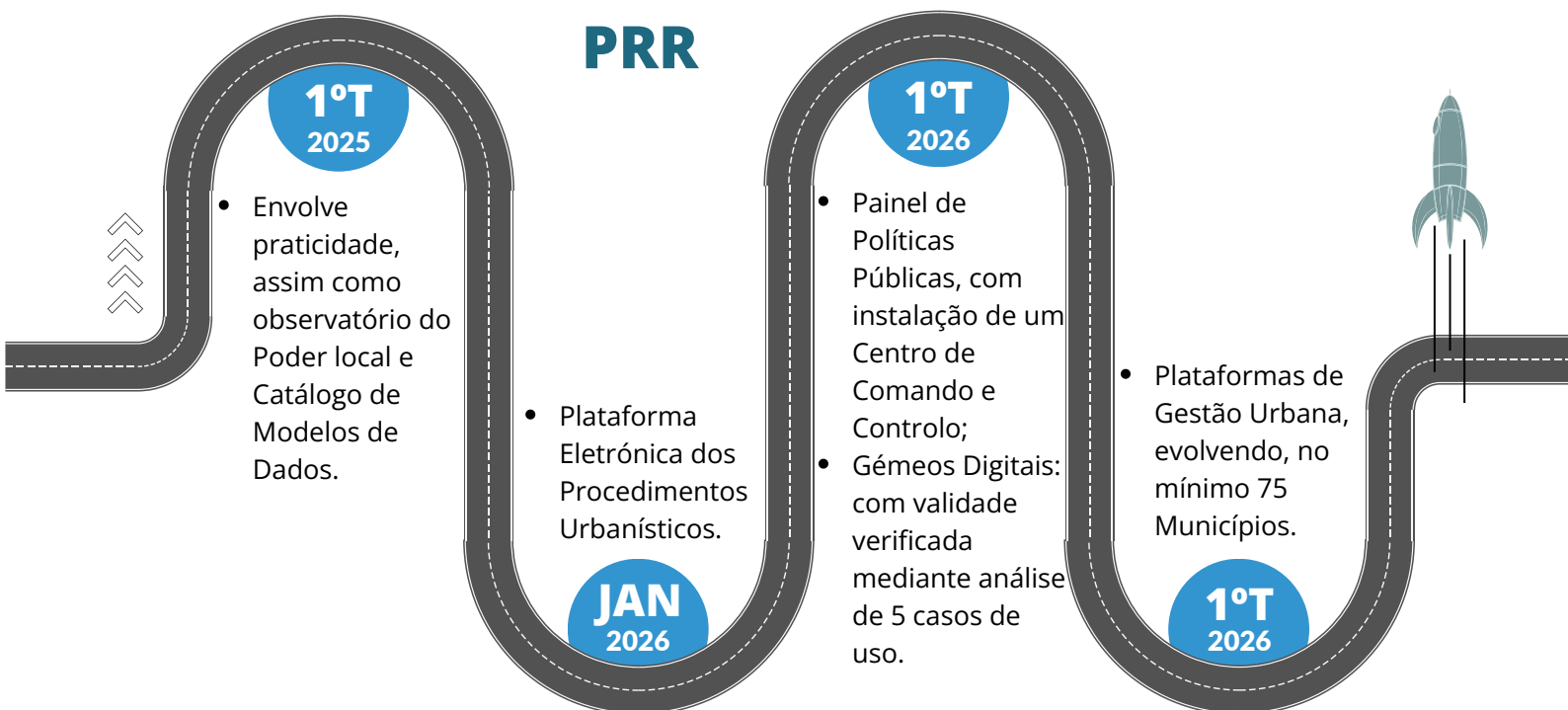
Simulação de Cenários Futuros

Ex: Possibilidade de tornar serviços mais eficientes e proativos, testando medidas/políticas

Transparência e Inovação

Ex: Partilha de dados entre administração local, central e o próprio cidadão

CRONOLOGIA DAS METAS TERRITÓRIOS INTELIGENTES



O PAPEL DA AMA JUNTO DOS MUNICÍPIOS

Para os Municípios aderentes à Plataforma:

Permite o acesso à Plataforma de Gestão Urbana, com acesso web e em cloud suportada

Financiamento para facilitar a aquisição de serviços de integração, partilha e análise de dados

Financiamento para para outras plataformas: resíduos sólidos, sistema de rega inteligente, iluminação pública.



Para os Municípios que não querem aceder à Plataforma

Que condições deve cumprir para aceder aos serviços?

- Existência de um compromisso que contribua para o desenvolvimento e implementação de Planos Locais no contexto dos territórios inteligente;
 - Partilha de dados e algoritmos em formato aberto, sempre que assim seja possível;
 - Capacitação de colaboradores municipais com devida participação na comunidade de partilha;
 - Compromisso temporal para com a evolução da Plataforma de Gestão Urbana no período pós financiamento PRR.
- **Os serviços serão gratuitos durante o PRR, assumindo um cariz previsível e sustentável**



DESENVOLVIMENTOS AINDA EM 2024

PLANO DE AVISOS

2º Trimestre de 2024

- Aviso de Concurso para o Portal dos Territórios Inteligentes;
- Abertura do Aviso de ID para Gémeos Digitais;
- Aviso de Concurso para que os Municípios acedam ao serviço vertical;
- Disponibilização junto dos Municípios dos Planos de Ação Local (IAT).

3º Trimestre de 2024

- Concurso Público Internacional voltado para aquisição de serviços inerentes à Plataforma de Dados Portugal (PDP);

4º Trimestre de 2024

- Aviso para os Municípios para adesão à PDP (Terris, Integra e Analítica)

SOBRE NÓS



Telefone

+351 266 011 614



E-mail

geral@skilltech.pt



Website

skilltech.pt